

浄土宗 善導大師から、 浄土真宗 親鸞聖人へ

二河白道図 (にがびやくどうず)

中国、唐の時代に活躍された善導大師の「観無量寿経疏(かんむりようじゅきょうしよ)」の中に出てくる譬喩に、「二河白道」があります。この世の人が、信を獲て苦悩の人生をこえて念仏往生する相を譬喩で示したものです。

一人の旅人が、西に向かって百千里を行くと、忽然として二つの河を見ます。火の河が南に、水の河が北にあり、それぞれ広さが百歩で底がなく、南北にも無限に続いています。中間に広さ四五寸(十数センチ)の白い道が東西に連なり、長さは百歩で水と火が絶えず上に交り、波浪が道を湿し、火焰が道を焼いています。進めば火の川・水の川に飲み込まれ絶体絶命!と、その時、向こうの岸よりかすかに自分を呼ぶ声。ふと見あげれば阿弥陀様。「私を一心に念じ、こちらに来なさい。必ずあなたを護ります」と、うしろから「心を定め、行きなさい。決して災ではありません。留まれば死を待つのみです」振り返ればそこにお釈迦様。ふと気がつくと、人間に生まれて、「人」を生きていこうとしている私がありました。人生は短いようであっても、毎日の生活の中では色々な悩みや苦しみがあって、長い一日を送る毎日です。

この二河白道図をぜひ我が家の家宝として、また家訓として代々受け継がれていく事になれば幸いです。いじめ問題、進路問題、結婚問題など様々な社会問題を抱える現代社会に悟りの彼岸に至ることが出来ることを説いています。

昭和から平成を生き抜いた今現在、子孫のために是非この機会に語り継いで下さい。

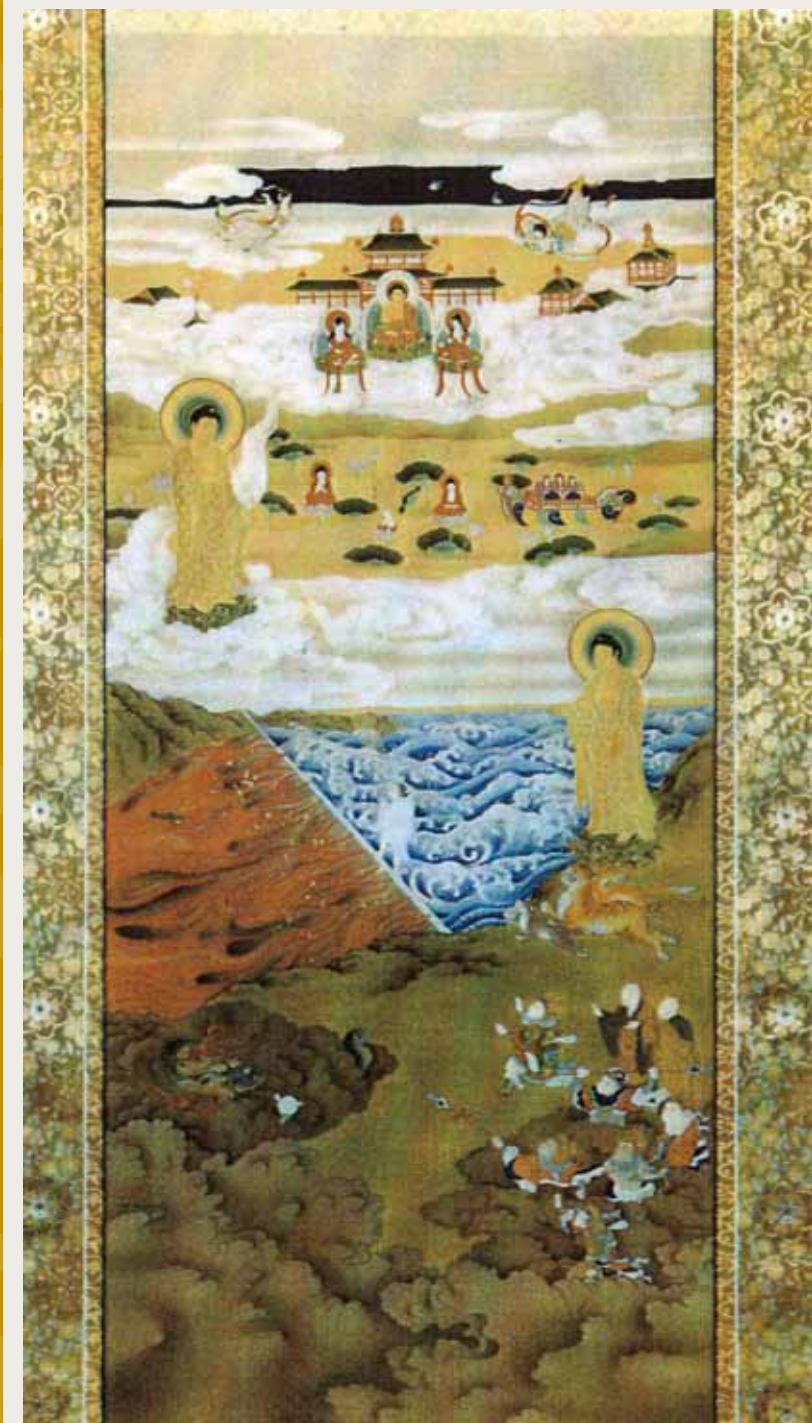
税込価格：336,000 円

掛軸寸法：幅 68 cm × 高さ 195 cm

軸装仕様：西陣織

画：國井 道成

※直筆のため、お届けは約1~3ヶ月かかります。図柄は見本と異なる場合があります。現物見本もご用意しておりますので、ご希望の方はお気軽にお申し付け下さい。説明書付属



お申し込み方法 ハガキまたは FAX でお申し込みください。

お問合せ・お申込は

お支払い方法：一括払は代金引換、または分割払は自動引落し。【送料無料】

電話
FAX

0749-43-3279

近江ジャーナル

〒521-1147 滋賀県彦根市薩摩町 1318